

# GALAXY

## PRODUKTOVÝ LIST SVÍTIDLA | SPECIFIKACE



### CHARAKTERISTIKA

Moderní  
a designové LED svítidlo,  
které je určené do městských  
částí a rezidenčních čtvrtí.

### UŽITÍ

- peší zóny
- venkovní areály
- komunikace II. a III. třídy
- chodníky
- cyklostezky



### TECHNICKÁ SPECIFIKACE

#### ELEKTRICKÉ PARAMETRY

Světelný zdroj	» LED
Napájecí napětí	» AC 220–240 V / 50–60 Hz
Způsob připojení	» vyvedený kabel » vyvedený kabel s konektorem (G)
Předřadná část	» elektronický předřadník s přepětovou ochranou L/N-Ground 10 kV
Přepětová ochrana	» přídavná přepětová ochrana 10 kV (S)
Jištění	» pojistka 6,3 A (J)
Možnosti regulace	» bez regulace (bez značení) » DALI (DALI) » umělá půlnoc (A) » příprava pro bezdrátovou komunikaci NEMA (N) » Zhaga (Z)
Konstantní světelný tok	» CLO (C)

#### SVĚTELNÉ PARAMETRY

Optický systém	» komunikace (Mxx) » komunikace (Lxx) » reflektorové (Pxx) » plošné (Uxx) » kombinované (Kxx)
Distribuce světla	» přímá
Index barevného podání	» Ra > 70 » Ra > 80
Teplota chromatičnosti	» 2 200 K » 2 700 K » 3 000 K » 4 000 K » 5 000 K
Životnost	» > 100 000 hod. (L90B10)

#### KONSTRUKCE

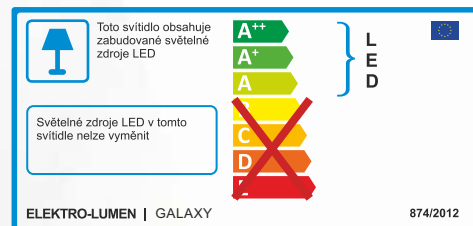
Těleso svítidla	» hliníkový odlitek
Varianta provedení svítidla	» středové umístění sloupu (S4) » vyosené umístění sloupu (A4)
Barva	» RAL 7015
Typ povrchu	» mat
Kryt svítidla	» tvrzené sklo

#### BEZPEČNOST

Třída ochrany	» I » II
Maximální teplota okolí	» max. -40 / +55 °C
Stupeň krytí	» IP 66
Mechanická odolnost	» IK 09

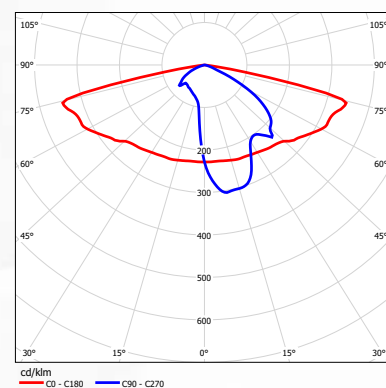
#### MONTÁŽ

Způsob	» na sloup (48–67 mm) » možnost naklonění ± 20°
Doporučená výška	» do 8 m



### SVĚTELNĚ-TECHNICKÁ CHARAKTERISTIKA

#### GALAXY M03



# VÝKONOVÉ VARIANTY

## PRODUKTOVÝ LIST SVÍTIDLA GALAXY

VARIANTA SVÍTIDLA (čip 3535)	PŘÍKON (W)				SVĚTELNÝ TOK SVÍTIDLA (lm)		ÚČINNOST SVÍTIDLA (lm/W)	ŽIVOTNOST (hod.)	HMOTNOST
	Teplota chromatičnosti (K)								
Katalogové značení	2200K Ra 70 U500 < 6.5%	2700K Ra 70 U500 < 10.5%	3000K Ra 70 U500 < 15%	4000K Ra 70 U500 < 23%	min	max	Až do	L90B10	kg*
GALAXY A4 Mxx 2k0	13,2	12,1	11,1	10,1	1 202	1 431	141,7	> 100 000	10.0
GALAXY A4 Mxx 3k0	19,8	17,6	16,6	15,3	1 802	2 147	140,3	> 100 000	10.0
GALAXY A4 Mxx 4k0	26,5	23,7	22,5	20,8	2 403	2 862	137,6	> 100 000	10.0
GALAXY A4 Mxx 5k0	33,2	29,1	27,9	26,1	3 004	3 578	137,1	> 100 000	10.0
GALAXY A4 Mxx 6k0	40	35,4	33,7	31,5	3 605	4 294	136,3	> 100 000	10.0
GALAXY A4 Mxx 7k0	46,2	41,6	39,4	37,1	4 206	5 009	135,0	> 100 000	10.0
GALAXY A4 Mxx 8k0	53,3	46,7	44,5	41,8	4 806	5 725	137,0	> 100 000	10.0
GALAXY A4 Mxx 9k0	60,4	52,7	50,1	47,3	5 407	6 440	136,2	> 100 000	10.0
GALAXY A4 Mxx 10k0	-	58,8	56,1	53,3	6 008	7 156	134,3	> 100 000	10.0
GALAXY S4 Mxx 2k0	13,2	12,1	11,1	10,1	1 185	1 446	143,2	> 100 000	10.0
GALAXY S4 Mxx 3k0	19,8	17,6	16,6	15,3	1 778	2 170	141,8	> 100 000	10.0
GALAXY S4 Mxx 4k0	26,5	23,7	22,5	20,8	2 370	2 893	139,1	> 100 000	10.0
GALAXY S4 Mxx 5k0	33,2	29,1	27,9	26,1	2 963	3 616	138,5	> 100 000	10.0
GALAXY S4 Mxx 6k0	40	35,4	33,7	31,5	3 556	4 339	137,7	> 100 000	10.0
GALAXY S4 Mxx 7k0	46,2	41,6	39,4	37,1	4 148	5 062	136,4	> 100 000	10.0
GALAXY S4 Mxx 8k0	53,3	46,7	44,5	41,8	4 741	5 786	138,4	> 100 000	10.0
GALAXY S4 Mxx 9k0	60,4	52,7	50,1	47,3	5 333	6 509	137,6	> 100 000	10.0
GALAXY S4 Mxx 10k0	-	58,8	56,1	53,3	5 926	7 232	135,7	> 100 000	10.0

\* Hmotnost se může mírně lišit v závislosti na variantě svítidla.

* Nelze vyrobit ve variantě ENEC
** Hmotnost se může lišit v závislosti na variantě svítidla
Okolní teplota svítidla TQ 25 °C
Počáteční konzistence barvy ≤ 5 SDCM
Tolerance optických a elektrických parametrů ± 10 %

Při použití funkce CLO je počáteční příkon a světelný tok o 10 % nižší než hodnota uvedené v tabulce. Křivky s funkcí CLO mají písmeno „C“ na konci svého značení.

**S4 varianta**

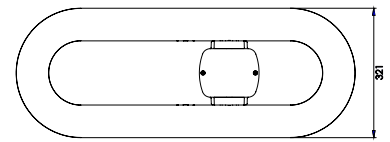
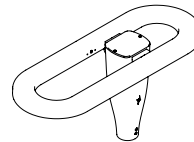
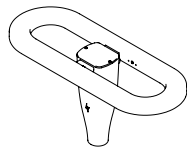
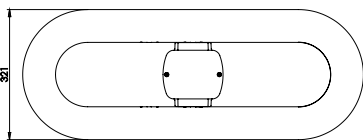
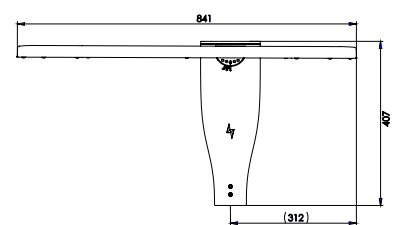
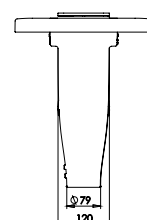
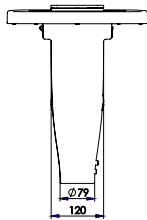
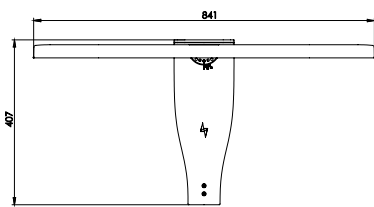
**A4 varianta**



**ROZMĚRY**

**S4 varianta**

**A4 varianta**



## LEGENDA

GALAXY A4 II M01 8k0 730 B124 45CAZ SJG H3S	
<b>název</b>	
A4	vyosené umístění sloupu
S4	středové umístění sloupu
<b>třída ochrany</b>	
bez označení	třída I
II	třída II
<b>značení optik</b>	
M01	komunikace
L01	komunikace
P01	reflektorové
U01	plošné
ZP1/ZL1	přechodové
K01	kombinované
<b>výkonostní varianta (zdroj)</b>	
Ra 70 / 3 000 K	
<b>značení LED modulu</b>	
B	Osram Brick
1	typ LED čipu
2	výkonostní BIN čipu
4	verze masky
<b>typ ovladače</b>	
43	OSRAM 4DIM (DALI) + 3 pólová svorkovnice
45	OSRAM 4DIM (DALI) + 5 pólová svorkovnice
45P	OSRAM 4DIM (DALI) + 5 pól. svorkovnice + přítomnost pohybu
4	OSRAM 4 DIM
1	OSRAM 1DIM (neDALI)
D	OSRAM DX – Dexal (pro Zhaga konektor)
C	konstantní světelný tok (CLO)
A	autonomní stmívání
Z	Zhaga konektor, 4 pin (Dexal driver)
N	NEMA konektor, 7 pin (4 DIM driver)
S	přídavná přepětová ochrana 10 kV
J	pojistka
G	konektor Gesis
H	H05(07)RN-F přívodní kabel (1 mm <sup>2</sup> )
C	CYKY přívodní kabel (1,5 mm <sup>2</sup> )
2	2 žilový kabel
3	3 žilový kabel
5	5 žilový kabel
S	standard – délka 25 cm vyvedeného kabelu ze svítidla
1	1 metr (délky v celých metrech)