

GALAXY

PRODUKTOVÝ LIST SVÍTIDLA | SPECIFIKACE



CHARAKTERISTIKA

Moderní
a designové LED svítidlo,
které je určené do městských
částí a rezidenčních čtvrtí.

UŽITÍ

- peší zóny
- venkovní areály
- komunikace II. a III. třídy
- chodníky
- cyklostezky



TECHNICKÁ SPECIFIKACE

ELEKTRICKÉ PARAMETRY

Světelný zdroj	» LED
Napájecí napětí	» AC 220–240 V / 50–60 Hz
Způsob připojení	» vyvedený kabel » vyvedený kabel s konektorem (G)
Předřadná část	» elektronický předřadník s přepětovou ochranou L/N-Ground 10 kV
Přepětová ochrana	» přídavná přepětová ochrana 10 kV (S)
Jištění	» pojistka 6,3 A (J)
Možnosti regulace	» bez regulace (bez značení) » DALI (DALI) » umělá půlnoc (A) » příprava pro bezdrátovou komunikaci NEMA (N) » Zhaga (Z)
Konstantní světelný tok	» CLO (C)

SVĚTELNÉ PARAMETRY

Optický systém	» komunikace (Mxx) » komunikace (Lxx) » reflektorové (Pxx) » plošné (Uxx) » kombinované (Kxx)
Distribuce světla	» přímá
Index barevného podání	» Ra > 70 » Ra > 80
Teplota chromatičnosti	» 2 200 K » 2 700 K » 3 000 K » 4 000 K » 5 000 K
Životnost	» > 100 000 hod. (L90B10)

KONSTRUKCE

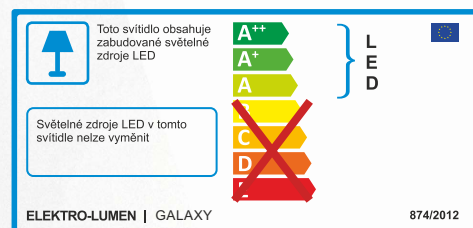
Těleso svítidla	» hliníkový odlitek
Varianta provedení svítidla	» středové umístění sloupu (S4) » vyosené umístění sloupu (A4)
Barva	» RAL 7015
Typ povrchu	» mat
Kryt svítidla	» tvrzené sklo

BEZPEČNOST

Třída ochrany	» I » II
Maximální teplota okolí	» max. -40 / +55 °C
Stupeň krytí	» IP 66
Mechanická odolnost	» IK 09

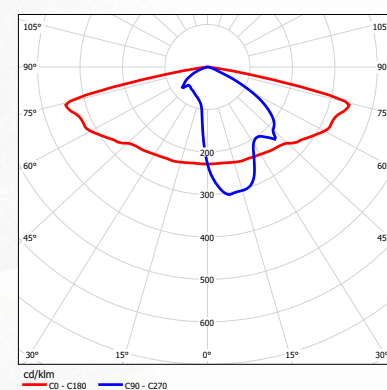
MONTÁŽ

Způsob	» na sloup (48–67 mm) » možnost naklonění ± 20°
Doporučená výška	» do 8 m



SVĚTELNĚ-TECHNICKÁ CHARAKTERISTIKA

GALAXY M03



VÝKONOVÉ VARIANTY

PRODUKTOVÝ LIST SVÍTIDLA GALAXY

VARIANTA SVÍTIDLA	PŘÍKON (W)				TYPICKÝ SVĚTELNÝ TOK ZDROJE	ŽIVOTNOST	HMOTNOST
Katalogové označení	Teplota chromatičnosti (K)						
Ra 70	2 200	2 700	3 000	4 000	Lumen (lm)	L90B10 (hod.)	Kilogram (kg)**
GALAXY 4 Mxx ... 2k0 ...	—	13	12,7	12	2 000	> 100 000	10,0
GALAXY 4 Mxx ... 3k0 ...	—	18,4	17,5	16,6	3 000	> 100 000	10,0
GALAXY 4 Mxx ... 4k0 ...	—	23,2	22,5	21,4	4 000	> 100 000	10,0
GALAXY 4 Mxx ... 5k0 ...	—	28,8	27,9	26,4	5 000	> 100 000	10,0
GALAXY 4 Mxx ... 6k0 ...	—	34,9	33,6	31,9	6 000	> 100 000	10,0
GALAXY 4 Mxx ... 7k0 ...	—	40,8	39,2	37,4	7 000	> 100 000	10,0
GALAXY 4 Mxx ... 8k0 ...	—	46,8	45,3	43,1	8 000	> 100 000	10,0
GALAXY 4 Mxx ... 9k0 ...	—	50,9	50,9	48,6	9 000	> 100 000	10,0
GALAXY 4 Mxx ... 10k0 ...	—	59,9	57,2	54,6	10 000	> 100 000	10,0
Ra 70							
GALAXY 4 Lxx ... 2k0 ...	—	13,3	12,4	12,3	2 000	> 100 000	10,0
GALAXY 4 Lxx ... 3k0 ...	—	18,2	17,1	16,7	3 000	> 100 000	10,0
GALAXY 4 Lxx ... 4k0 ...	—	23,6	22,6	21,7	4 000	> 100 000	10,0
GALAXY 4 Lxx ... 5k0 ...	—	29	27,8	26,7	5 000	> 100 000	10,0
GALAXY 4 Lxx ... 6k0 ...	—	34,7	33,1	31,7	6 000	> 100 000	10,0
GALAXY 4 Lxx ... 7k0 ...	—	40	38,4	36,7	7 000	> 100 000	10,0
GALAXY 4 Lxx ... 8k0 ...	—	46,3	43,4	41,5	8 000	> 100 000	10,0
GALAXY 4 Lxx ... 9k0 ...	—	51,9	48,7	46,4	9 000	> 100 000	10,0
GALAXY 4 Lxx ... 10k0 ...	—	57,9	54	51,5	10 000	> 100 000	10,0

* Nelze vyrobit ve variantě ENEC

** Hmotnost se může lišit v závislosti na variantě svítidla

Okolní teplota svítidla TQ 25 °C

Počáteční konzistence barvy ≤ 5 SDCM

Tolerance optických a elektrických parametrů ± 10 %

Při použití funkce CLO je počáteční příkon a světelný tok o 10 % nižší než hodnota uvedená v tabulce. Křivky s funkcí CLO mají písmeno „C“ na konci svého značení.

S4 varianta

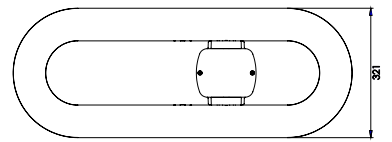
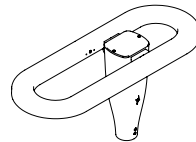
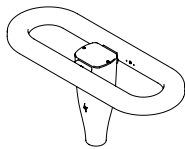
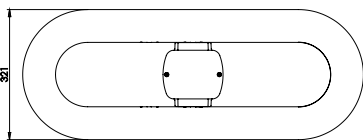
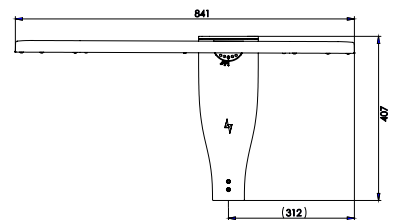
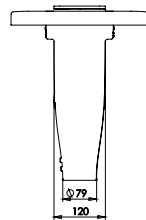
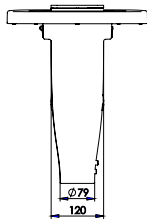
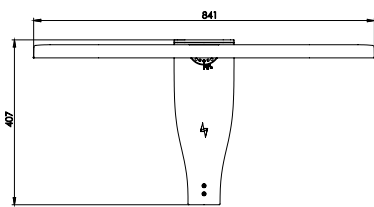
A4 varianta



ROZMĚRY

S4 varianta

A4 varianta



LEGENDA

GALAXY A4 II M01 8k0 730 B124 45CAZ SJG H3S	
název	
A4	vyosené umístění sloupu
S4	středové umístění sloupu
třída ochrany	
bez označení	třída I
II	třída II
značení optik	
M01	komunikace
L01	komunikace
P01	reflektorové
U01	plošné
ZP1/ZL1	přechodové
K01	kombinované
výkonnostní varianta (zdroj)	
Ra 70 / 3 000 K	
značení LED modulu	
B	Osram Brick
1	typ LED čipu
2	výkonnostní BIN čipu
4	verze masky
typ ovladače	
43	OSRAM 4DIM (DALI) + 3 pólová svorkovnice
45	OSRAM 4DIM (DALI) + 5 pólová svorkovnice
45P	OSRAM 4DIM (DALI) + 5 pól. svorkovnice + přítomnost pohybu
4	OSRAM 4 DIM
1	OSRAM 1DIM (neDALI)
D	OSRAM DX – Dexal (pro Zhaga konektor)
C	konstantní světelný tok (CLO)
A	autonomní stmívání
Z	Zhaga konektor, 4 pin (Dexal driver)
N	NEMA konektor, 7 pin (4 DIM driver)
S	přídavná přepětová ochrana 10 kV
J	pojistka
G	konektor Gesis
H	H05(07)RN-F přívodní kabel (1 mm ²)
C	CYKY přívodní kabel (1,5 mm ²)
2	2 žilový kabel
3	3 žilový kabel
5	5 žilový kabel
S	standard – délka 25 cm vyvedeného kabelu ze svítidla
1	1 metr (délky v celých metrech)